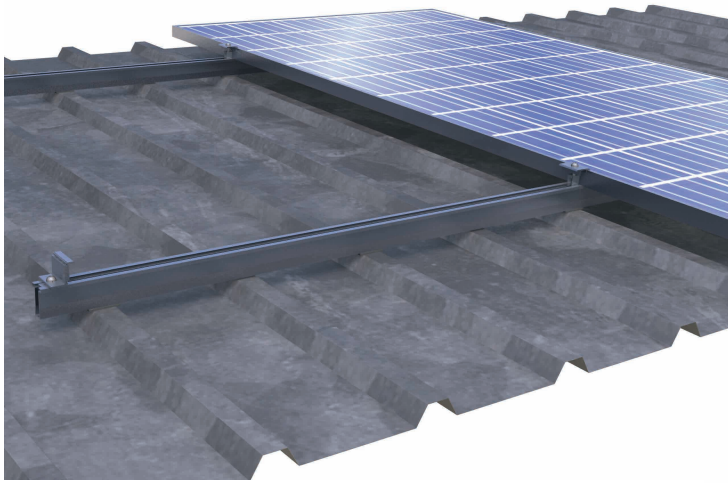


## Coplanar Chapa a Perfil R-1036

AI SS



### CARACTERÍSTICAS

Sistema Universal

Sistema Modular

Coplanar altura libre 30mm

Perfilería y accesorios de Aluminio Aleación EN AW 6005A T6 (según Eurocódigo 9)

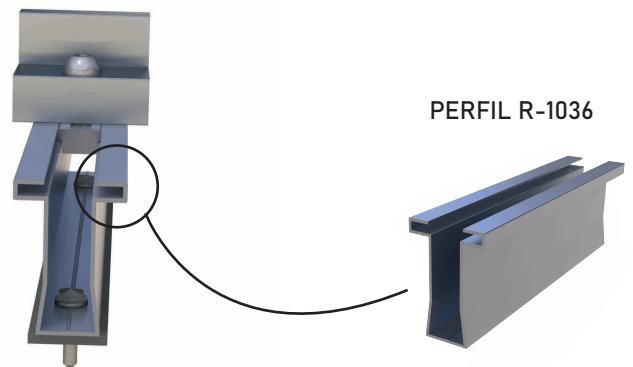
Fijación de Acero Inox AISI 304 según UNE-EN 10088-1: 2015

Tornillería de Acero Inox AISI 304 (según UNE-EN 10088-1: 2015)

Fácil montaje

Incluye tornillería de anclaje a correa o chapa de cubierta de acero inoxidable bicomponente

Garantía mínima de 10 años



PERFIL R-1036

### HERRAMIENTAS



### SEGURIDAD



100% Reciclable



Marcado CE  
n° 2375/CPR/21/1014



ISO 2400



ISO 27001



ISO 14001



ISO 9001

[mfrenovables@mfrenovables.com](mailto:mfrenovables@mfrenovables.com)

924 290 111

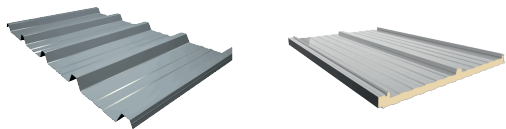
[www.mfrenovables.com](http://www.mfrenovables.com)

C/ Pedregales, nº16 | 06400 - Don Benito (Badajoz)

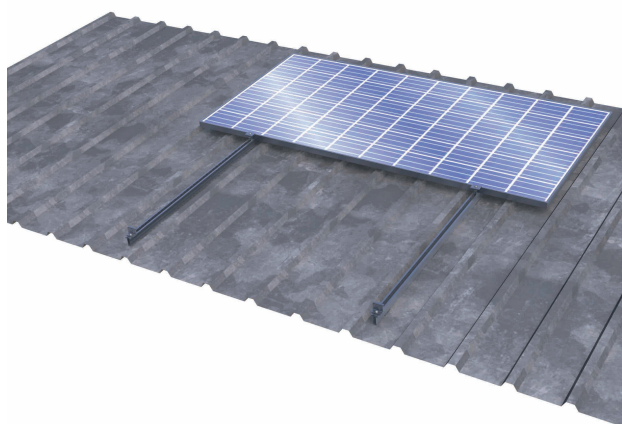


## Coplanar Chapa a Perfil R-1036

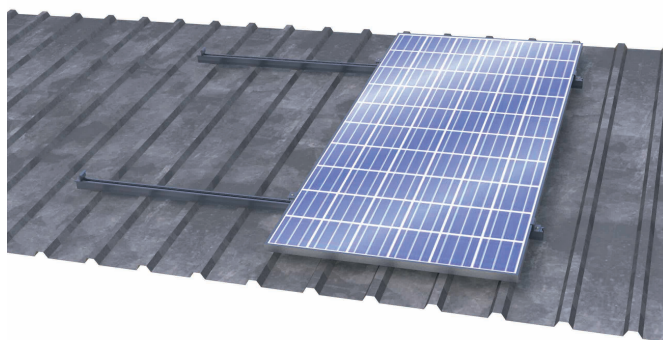
COMPATIBLE CON



El sistema de estanqueidad está constituido por lámina de caucho EPDM adhesiva de 3mm de espesor ubicada entre la pieza de fijación y la chapa de cubierta. Los tornillos de fijación disponen de arandelas y lámina de caucho para mejorar la estanqueidad.

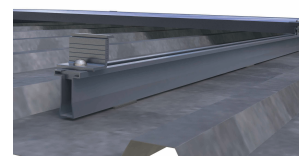


Disposición horizontal de módulos



Disposición vertical de módulos

STANDARD CODES	STANDARD TITLES
EN 1990	Eurocode: Basis of structural design
EN 1991-1-4	Eurocode 1: Actions on structures. Part 1-4: General actions- Wind actions
EN 1991-1-3	Eurocode 1: Actions on structures. Part 1-3: Snow loads
EN 1991-1-6	Eurocode 1: Actions on structures. Part 1-6: Actions during execution
EN 1993-1-3	Eurocode 3: Design of steel structures. General rules. Supplementary rules for cold-formed members and sheeting
EN 1993-1-5	Eurocode 3: Design of steel structures. Plated structural elements
EN 1993-1-8	Eurocode 3: Design of steel structures. Design of joints
EN 1993-1-9	Eurocode 3: Design of steel structures. Fatigue
EN 1993-1-10	Eurocode 3: Design of steel structures. Material toughness and through-thickness properties
EN 1993-5	Eurocode 3: Design of steel structures. Piling
EN 1997-1	Eurocode 7: Geotechnical design. General rule
EN 1997-2	Eurocode 7: Geotechnical design. Ground investigation and testing
EN 1998-1	Eurocode 8: Design of structures for earthquake resistance. General rules, seismic actions and rules for buildings
EN 1999-1-1	Eurocode 9: Design of aluminum structures-Part 1-1: General structural rules
EN ISO 14713-1	Zinc coatings- Guidelines and recommendations for the protection against corrosion of iron and steel in structures- Part 1: General principles of design and corrosion resistance
UL 2703	Standard for Mounting Systems, Mounting Devices, Clamping/Retention Devices, and Ground Lugs for Use with Flat-Plate Photovoltaic Modules and Panels
UL 3703	Standard for Solar Trackers
IEC 62727	Photovoltaic systems- Specification for solar trackers
IEC 62817	Photovoltaic systems- Design qualification of solar trackers
ISO 13849	Safety of machinery- Safety related parts of control systems



Se retiene la facultad de realizar cambios. Las imágenes de los productos son ilustrativas y pueden variar respecto al producto final.

