

ECFO

AI SS



Con Perfil R-1000

CARACTERÍSTICAS

Sistema para fijación a correas metálicas

Solución coplanar por tramo

Altura libre 60mm

Sistema modular con perfil R-1000

Perfilería y accesorios de Aluminio EN AW 6005A T6 (según Eurocódigo 9)

Fijación con tornillos autoroscantes. Acero Inox (bicomponente)

Tornillería de Acero Inox AISI 304 (según UNE-EN 10088-1: 2015)

Sistema de estanqueidad con arandela EPDM y lámina EPDM

Fijación diseñada para facilitar la evacuación de agua y para la disminución de residuos

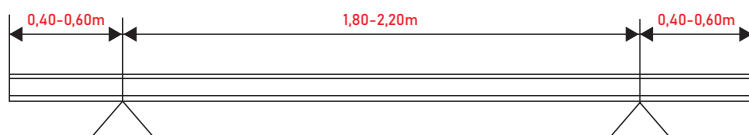
Garantía mínima de 10 años

VANOS Y VUELOS (PERFIL R-1000)

Vanos recomendados: 1,80-2,20m. Vano máximo puntual hasta 2,40m. (Consultar con MF Renovables)

Vuelo recomendado: 0,40-0,60m. Vuelo máximo puntual hasta 0,70. (Consultar con MF Renovables)

Perfil ensayado y válido según norma armonizada EN 15088:2005



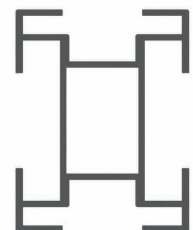
HERRAMIENTAS



SEGURIDAD



PERFIL R-1000



100% Reciclable

Marcado CE
n° 2375/CPR/21/1014



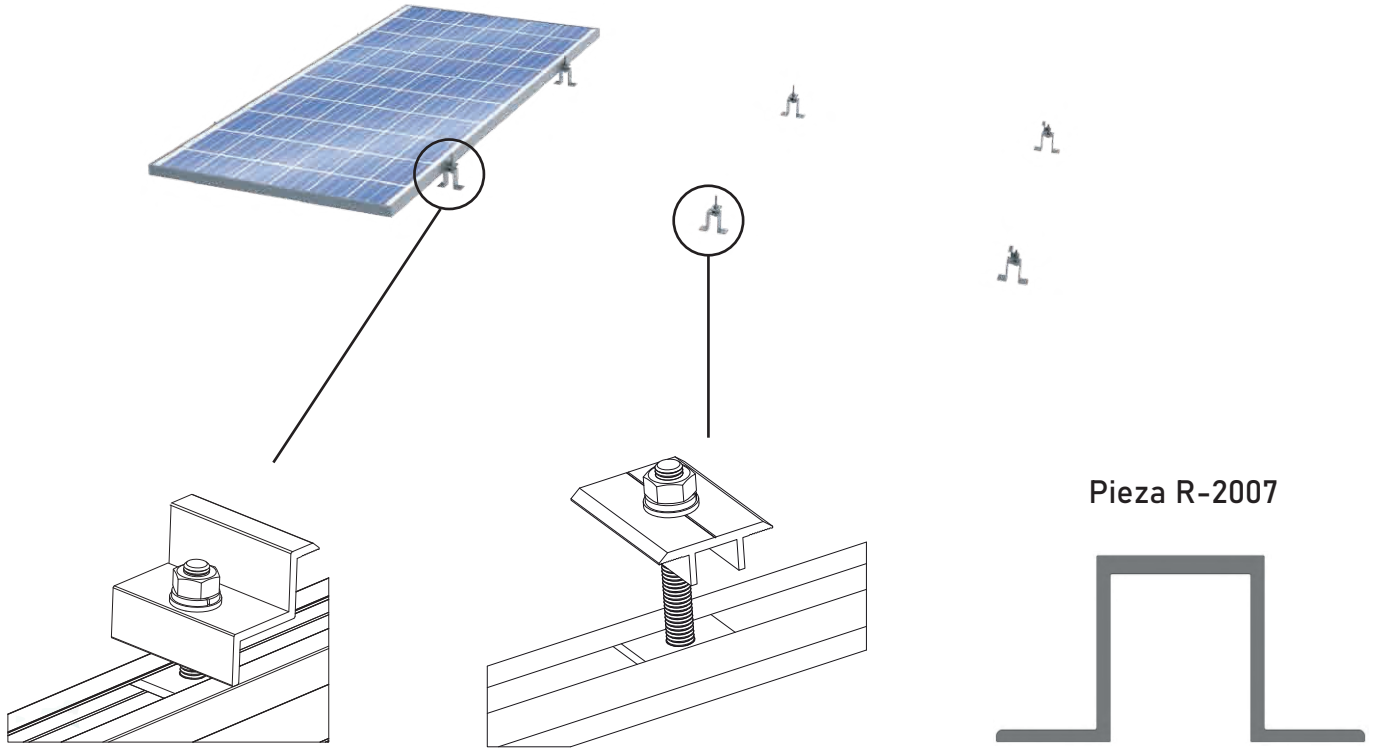
mfrenovables@mfrenovables.com

924 290 111

www.mfrenovables.com

C/ Pedregales, nº16 | 06400 - Don Benito (Badajoz)





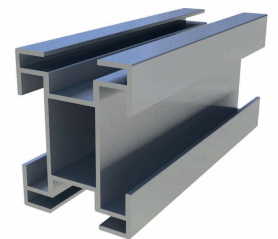
Sistema de fijación final de módulos FV

Sistema de fijación intermedia de módulos FV

Perfiles válidos y ensayados según norma armonizada EN 15088:2005

| STANDARD CODES | STANDARD TITLES |
|----------------|---|
| EN 1990 | Eurocode: Basis of structural design |
| EN 1991-1-4 | Eurocode 1: Actions on structures. Part 1-4: General actions- Wind actions |
| EN 1991-1-3 | Eurocode 1: Actions on structures. Part 1-3: Snow loads |
| EN 1991-1-6 | Eurocode 1: Actions on structures. Part 1-6: Actions during execution |
| EN 1993-1-3 | Eurocode 3: Design of steel structures. General rules. Supplementary rules for cold-formed members and sheeting |
| EN 1993-1-5 | Eurocode 3: Design of steel structures. Plated structural elements |
| EN 1993-1-8 | Eurocode 3: Design of steel structures. Design of joints |
| EN 1993-1-9 | Eurocode 3: Design of steel structures. Fatigue |
| EN 1993-1-10 | Eurocode 3: Design of steel structures. Material toughness and through-thickness properties |
| EN 1993-5 | Eurocode 3: Design of steel structures. Piling |
| EN 1997-1 | Eurocode 7: Geotechnical design. General rule |
| EN 1997-2 | Eurocode 7: Geotechnical design. Ground investigation and testing |
| EN 1998-1 | Eurocode 8: Design of structures for earthquake resistance. General rules, seismic actions and rules for buildings |
| EN 1999-1-1 | Eurocode 9: Design of aluminum structures-Part 1-1: General structural rules |
| EN ISO 14713-1 | Zinc coatings- Guidelines and recommendations for the protection against corrosion of iron and steel in structures- Part 1: General principles of design and corrosion resistance |
| UL 2703 | Standard for Mounting Systems, Mounting Devices, Clamping/Retention Devices, and Ground Lugs for Use with Flat-Plate Photovoltaic Modules and Panels |
| UL 3703 | Standard for Solar Trackers |
| IEC 62727 | Photovoltaic systems- Specification for solar trackers |
| IEC 62817 | Photovoltaic systems- Design qualification of solar trackers |
| ISO 13849 | Safety of machinery- Safety related parts of control systems |

PERFIL R-1000



Se retiene la facultad de realizar cambios. Las imágenes de los productos son ilustrativas y pueden variar respecto al producto final.

