

Perfil 1035

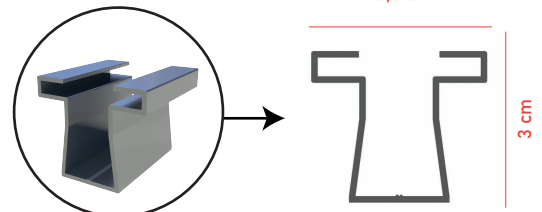
CARACTERÍSTICAS

- Sistema universal.
- Coplanar altura libre 30mm.
- Perfilería y accesorios de Aluminio Aleación EN AW 6005A T6 (según Eurocódigo 9).
- Fijación de Acero Inox AISI 304 según UNE-EN 10088-1: 2015.
- Tornillería de Acero Inox AISI 304 (según UNE-EN 10088-1: 2015).
- Fácil montaje.
- Solución con perfil R-1035.
- Incluye tornillería de anclaje a correa o chapa de cubierta de acero inoxidable bicomponente.
- Garantía mínima 10 años.
- Disposición de los módulos: Vertical.



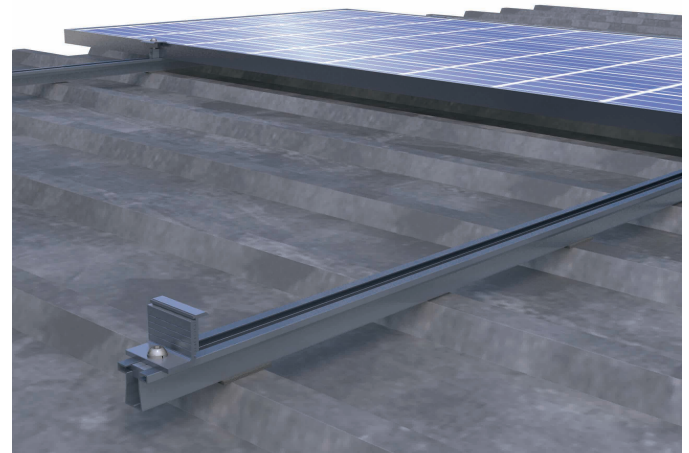
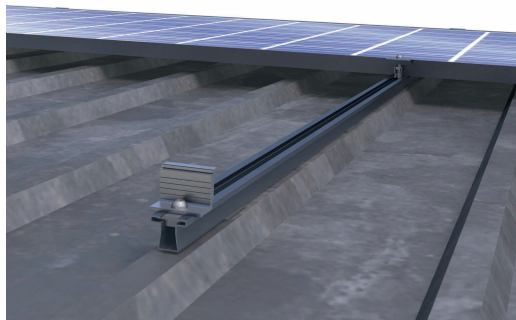
Revisar la integridad estructural y la capacidad de soporte de la cubierta antes de realizar alguna instalación. Verificar la impermeabilidad de la sujeción una vez instalada.

Compatible con



Perfil R-1035

Al SS



HERRAMIENTAS



SEGURIDAD



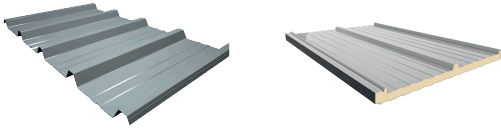
Marcado CE
n° 2375/CPR/21/1014



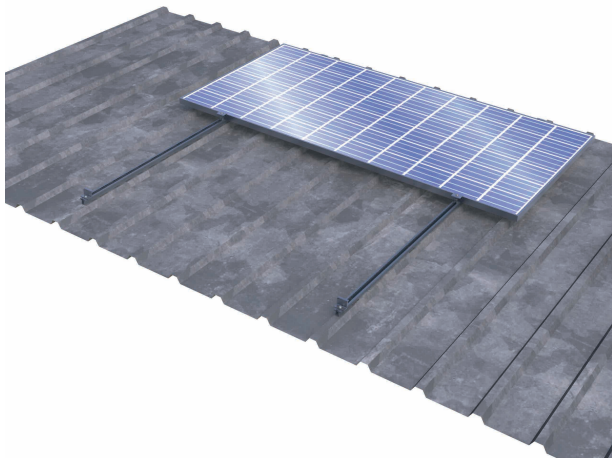
Se retiene la facultad de realizar cambios. Las imágenes de los productos son ilustrativas y pueden variar respecto al producto final.

Perfil 1035

COMPATIBLE CON



El sistema de estanqueidad está constituido por lámina de caucho EPDM adhesiva de 3mm de espesor ubicada entre la pieza de fijación y la chapa de cubierta. Los tornillos de fijación disponen de arandelas y lámina de caucho para mejorar la estanqueidad.



Disposición horizontal de módulos



Disposición vertical de módulos

STANDARD CODES	STANDARD TITLES
EN 1990	Eurocode: Basis of structural design
EN 1991-1-4	Eurocode 1: Actions on structures. Part 1-4: General actions- Wind actions
EN 1991-1-3	Eurocode 1: Actions on structures. Part 1-3: Snow loads
EN 1991-1-6	Eurocode 1: Actions on structures. Part 1-6: Actions during execution
EN 1993-1-3	Eurocode 3: Design of steel structures. General rules. Supplementary rules for cold-formed members and sheeting
EN 1993-1-5	Eurocode 3: Design of steel structures. Plated structural elements
EN 1993-1-8	Eurocode 3: Design of steel structures. Design of joints
EN 1993-1-9	Eurocode 3: Design of steel structures. Fatigue
EN 1993-1-10	Eurocode 3: Design of steel structures. Material toughness and through-thickness properties
EN 1993-5	Eurocode 3: Design of steel structures. Piling
EN 1997-1	Eurocode 7: Geotechnical design. General rule
EN 1997-2	Eurocode 7: Geotechnical design. Ground investigation and testing
EN 1998-1	Eurocode 8: Design of structures for earthquake resistance. General rules, seismic actions and rules for buildings
EN 1999-1-1	Eurocode 9: Design of aluminum structures-Part 1-1: General structural rules
EN ISO 14713-1	Zinc coatings- Guidelines and recommendations for the protection against corrosion of iron and steel in structures- Part 1: General principles of design and corrosion resistance
UL 2703	Standard for Mounting Systems, Mounting Devices, Clamping/Retention Devices, and Ground Lugs for Use with Flat-Plate Photovoltaic Modules and Panels
UL 3703	Standard for Solar Trackers
IEC 62727	Photovoltaic systems- Specification for solar trackers
IEC 62817	Photovoltaic systems- Design qualification of solar trackers
ISO 13849	Safety of machinery- Safety related parts of control systems

