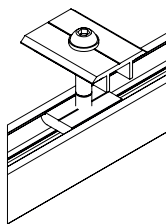
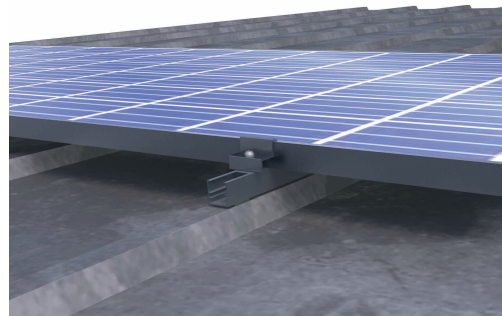
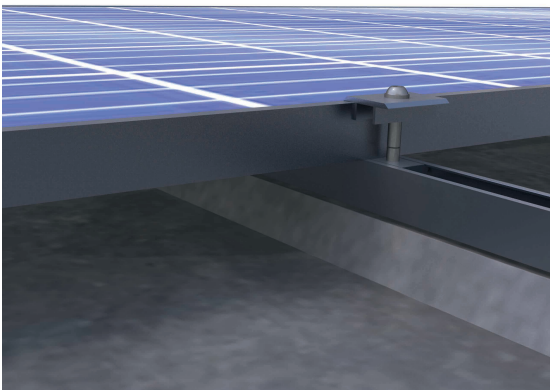


R-1037

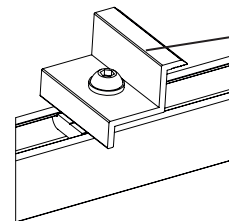
CARACTERÍSTICAS

- Sistema universal.
- Coplanar altura libre 30mm.
- Solución con perfil R-1037.
- Aluminio anodizado 25 micras.
- Garantía hasta 25 años hasta zona C4.

Revisar la integridad estructural y la capacidad de soporte de la cubierta antes de realizar alguna instalación.
Verificar la impermeabilidad de la sujeción una vez instalada.



Sistema de fijación intermedia de módulos FV



Sistema de fijación final de módulos FV

Aluminio anodizado 25 micras



HERRAMIENTAS



SEGURIDAD

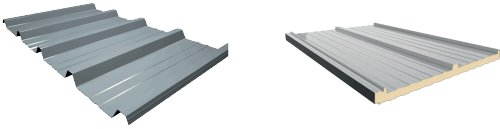


Marcado CE
n° 2375/CPR/21/1014



R-1037

COMPATIBLE CON



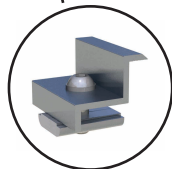
El sistema de estanqueidad está constituido por lámina de caucho EPDM adhesiva de 3mm de espesor ubicada entre la pieza de fijación y la chapa de cubierta. Los tornillos de fijación disponen de arandelas P16 y lámina de caucho para asegurar la estanqueidad.



Par de apriete:

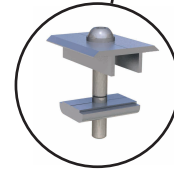
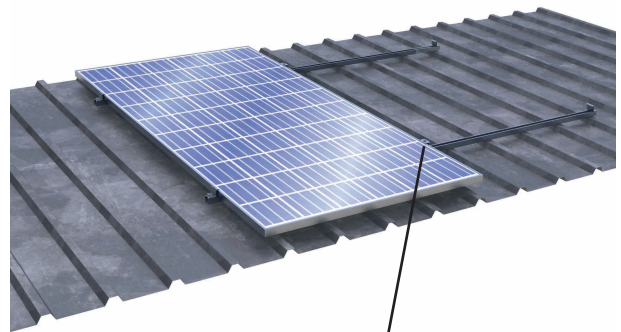
Fijación pletina: 7Nm
Resto de uniones: 12Nm

Disposición horizontal de módulos



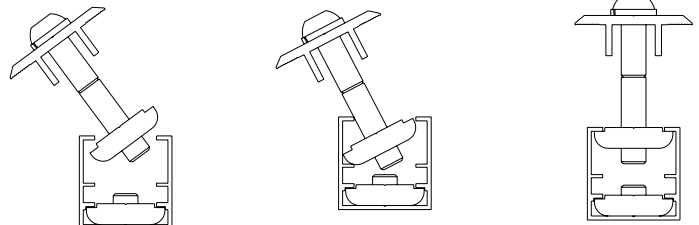
Sistema de fijación final de módulos FV

Disposición vertical de módulos

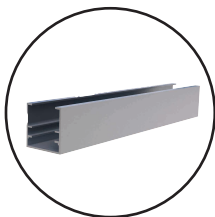


Sistema de fijación intermedia de módulos FV

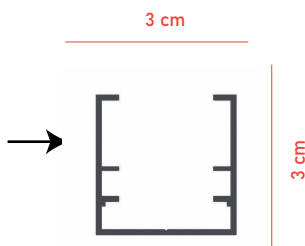
PASOS SISTEMA DE FIJACIÓN



Compatible con



Perfil R-1037



100% Reciclable

Marcado CE
n° 2375/CPR/21/1014



ISO 24000



ISO 27001



ISO 14001



ISO 9001

Se retiene la facultad de realizar cambios. Las imágenes de los productos son ilustrativas y pueden variar respecto al producto final.