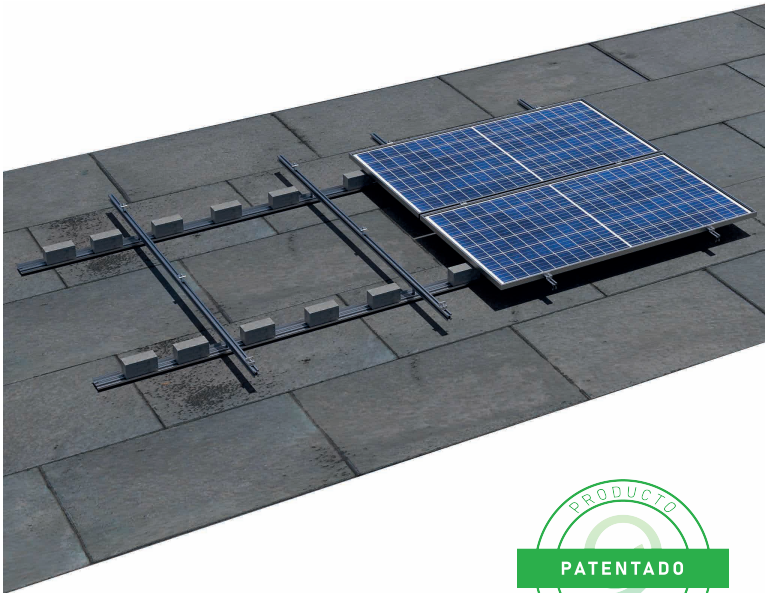


SCA

AI SS MS



## CARACTERÍSTICAS

Sistema estructural coplanar compatible con cubiertas autoportantes de consistencia rígida (superficies esponjosas, el peso del sistema puede provocar una deformación elástica de la misma, provocando zonas cóncavas) y fijación mediante lasres de hormigón o similar. Para limitar el contacto de la superficie metálica de la estructura y la cubierta, se dispone en la cara inferior del sistema estructural, EPDM adhesivo a una cara (opcional: dos caras) para aumentar la fricción entre superficies y minimizar las vibraciones que el sistema estructural pueda transmitir a la cubierta y viceversa.

Accesorios de Acero Magnelis (según UNE-EN 10088-1: 2015)

Perfilería de Aluminio EN AW 6005 T6 (según Eurocódigo 9)

Tornillería de Acero Inox AISI 304 (según UNE-EN 10088-1: 2015)

Fácil montaje

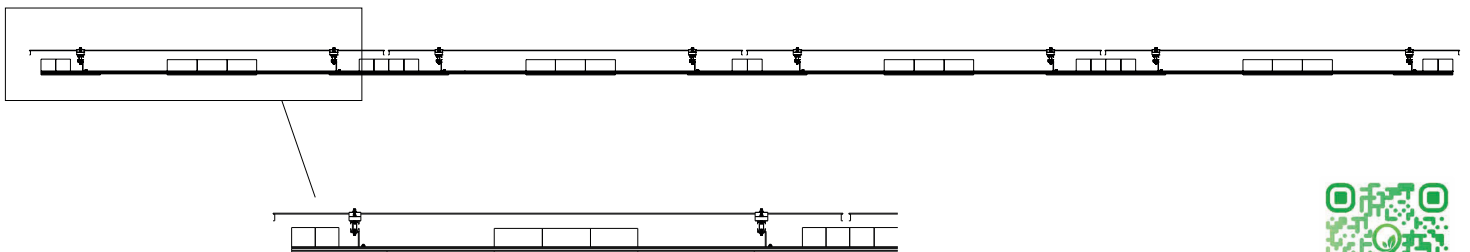
Optimización de contrapesos necesarios

Uniones atornilladas

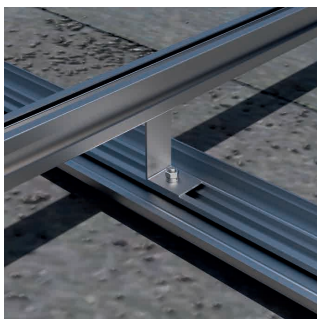
Suministro para grandes plantas

Fijación diseñada para facilitar la evacuación de agua y para la disminución de residuos en zona de anclaje

Garantía mínima de 10 años



Vídeo Montaje



Compatible con:

Perfil R-1014



Perfil R-1000



Perfil R-1013-B



REFERENCIA

DESCRIPCIÓN

CARACTERÍSTICAS

SCA

Estructura Lastrada para cubiertas Autoportantes

Altura libre a superficie de apoyo 125mm  
Perfil R-1013  
Sistema Modular

mfrenovables@mfrenovables.com

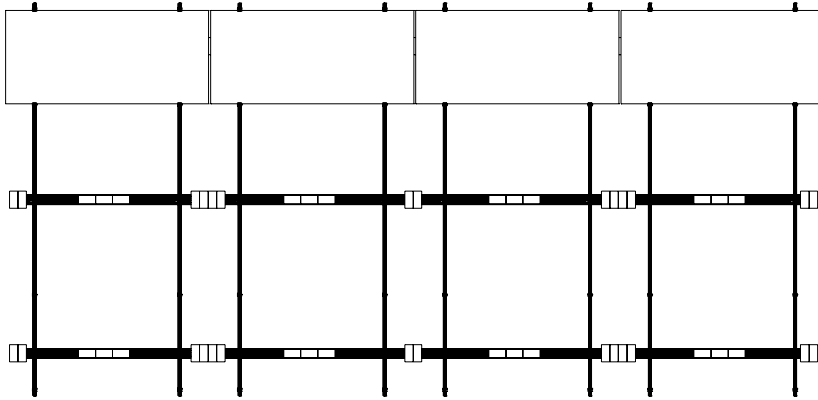
924 290 111

www.mfrenovables.com

C/ Pedregales, nº16 | 06400 - Don Benito (Badajoz)



SCA



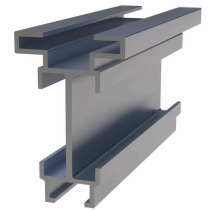
Marcado CE  
n° 2375/CPR/21/1014

100% Reciclable

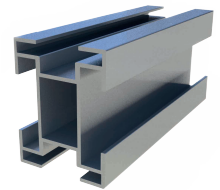


Compatible con:

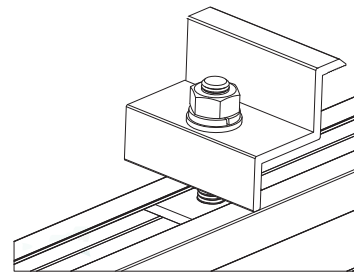
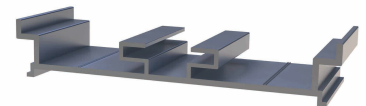
PERFIL R-1014



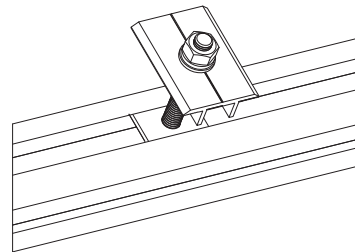
PERFIL R-1000



PERFIL R-1013-B



Sistema de fijación final de módulos



Sistema de fijación intermedia de módulos

STANDARD CODES	STANDARD TITLES
EN 1990	Eurocode: Basis of structural design
EN 1991-1-4	Eurocode 1: Actions on structures. Part 1-4: General actions- Wind actions
EN 1991-1-3*	Eurocode 1: Actions on structures. Part 1-3: Snow loads
EN 1991-1-6	Eurocode 1: Actions on structures. Part 1-6: Actions during execution
EN 1993-1-3	Eurocode 3: Design of steel structures. General rules. Supplementary rules for cold-formed members and sheeting
EN 1993-1-5	Eurocode 3: Design of steel structures. Plated structural elements
EN 1993-1-8	Eurocode 3: Design of steel structures. Design of joints
EN 1993-1-9	Eurocode 3: Design of steel structures. Fatigue
EN 1993-1-10	Eurocode 3: Design of steel structures. Material toughness and through-thickness properties
EN 1993-5	Eurocode 3: Design of steel structures. Piling
EN 1997-1	Eurocode 7: Geotechnical design. General rule
EN 1997-2	Eurocode 7: Geotechnical design. Ground investigation and testing
EN 1998-1	Eurocode 8: Design of structures for earthquake resistance. General rules, seismic actions and rules for buildings
EN_1999-1-1	Eurocode 9: Design of aluminum structures-Part 1-1: General structural rules
EN ISO 14713-1	Zinc coatings- Guidelines and recommendations for the protection against corrosion of iron and steel in structures- Part 1: General principles of design and corrosion resistance
UL 2703	Standard for Mounting Systems, Mounting Devices, Clamping/Retention Devices, and Ground Lugs for Use with Flat-Plate Photovoltaic Modules and Panels
UL 3703	Standard for Solar Trackers
IEC 62727	Photovoltaic systems- Specification for solar trackers
IEC 62817	Photovoltaic systems- Design qualification of solar trackers
ISO 13849	Safety of machinery- Safety related parts of control systems



ISO 2400



ISO 27001



ISO 14001



ISO 9001

[mfrenovables@mfrenovables.com](mailto:mfrenovables@mfrenovables.com)

924 290 111

[www.mfrenovables.com](http://www.mfrenovables.com)

C/ Pedregales, nº16 | 06400 - Don Benito (Badajoz)



Se retiene la facultad de realizar cambios. Las imágenes de los productos son ilustrativas y pueden variar respecto al producto final.