

## KI-09V-MM

### CARACTERÍSTICAS



Sistema universal.

Perfilería y accesorios de Aluminio Aleación EN AW 6005A T6 (según Eurocódigo 9).

Tornillería de Acero Inox AISI 304 (según UNE-EN 10088-1: 2015).

Kit fotovoltaico 30°.

Fácil montaje.

Solución con perfil R-1005.



Sin elementos de fijación.

Suministro con embalaje de cartón.

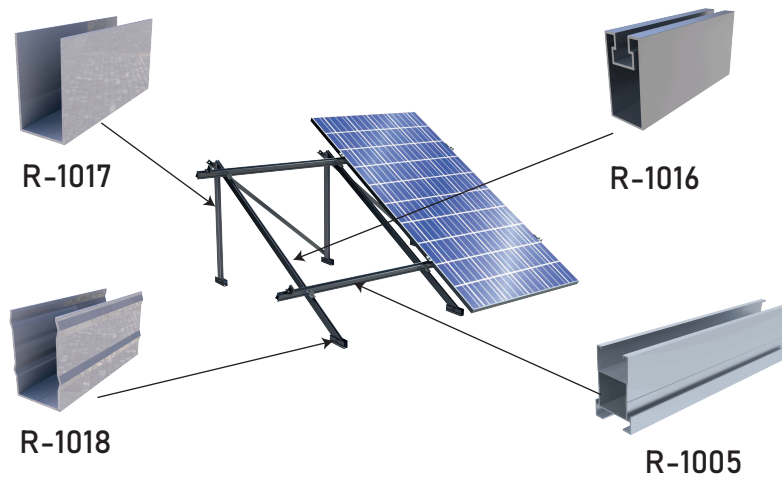
Garantía mínima 10 años.

Disposición de los módulos: Vertical.

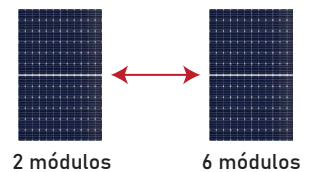
Válido para espesores de módulos de 30 hasta 50mm.



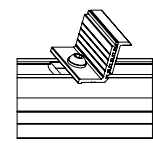
Revisar la integridad estructural y la capacidad de soporte de la cubierta antes de realizar la instalación.  
Verificar la impermeabilidad de la sujeción una vez instalada.



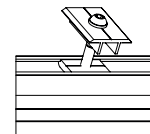
### Existencias de 2 a 6 módulos



### Uniones premontadas



Sistema de fijación final de módulos FV



Sistema de fijación intermedia de módulos FV

### HERRAMIENTAS



### SEGURIDAD



Mercado CE  
n° 2375/CPR/21/1014



Registro de productor de productos: ENV/2023/000022949

✉ [mfrenovables@mfrenovables.com](mailto:mfrenovables@mfrenovables.com)

☎ 924 290 111

🌐 [www.mfrenovables.com](http://www.mfrenovables.com)

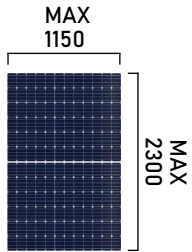
📍 C/ Pedregales, n°16 | 06400 - Don Benito (Badajoz)



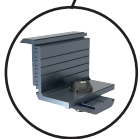
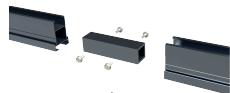
Se retiene la facultad de realizar cambios. Las imágenes de los productos son ilustrativas y pueden variar respecto al producto final.

## KI-09V-MM

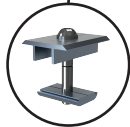
### Serie Max



Kit Empalme



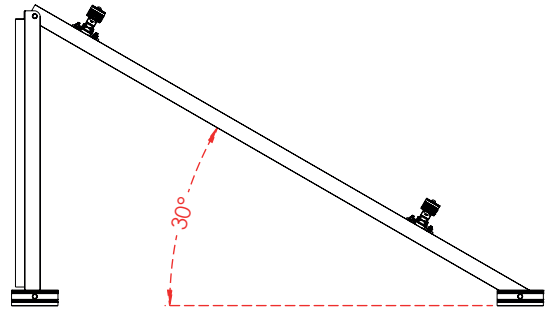
Sistema de fijación final de módulos FV



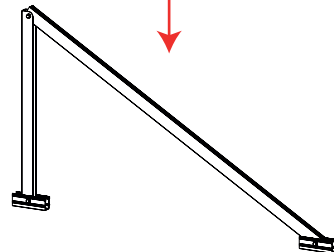
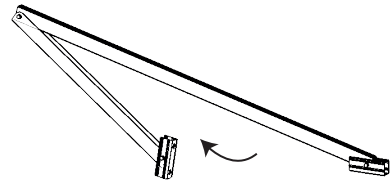
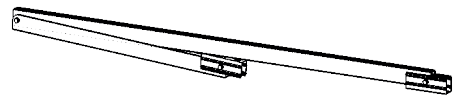
Sistema de fijación intermedia de módulos FV



Sistema de fijación de perfiles portadores a bastidor



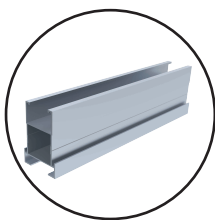
### MONTAJE BASTIDOR



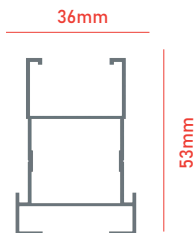
### Pares de apriete:

Fijación final: 7Nm  
Fijación intermedia: 7Nm  
Resto de uniones: 12Nm

### Compatible con



PERFIL R-1005



100% Reciclable

Marcado CE  
n° 2375/CPR/21/1014



Registro de productor de productos: ENV/2023/000022949

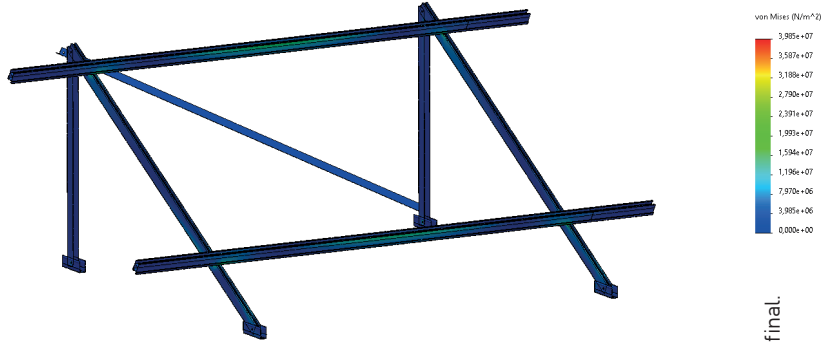
Se retiene la facultad de realizar cambios. Las imágenes de los productos son ilustrativas y pueden variar respecto al producto final.

## KI-09-MM

Para garantizar la resistencia a la velocidad máxima de diseño se deberán utilizar anclajes adecuados.

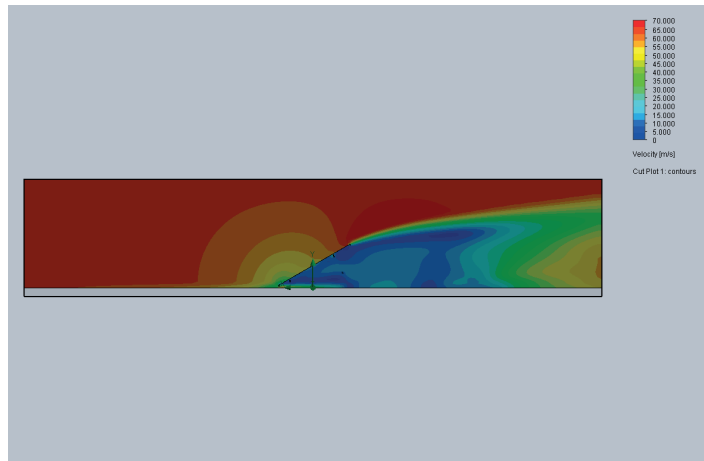
Tabla: Zona de viento

	Velocidad de viento km/h
Tamaño del módulo	1150x2300
Nº de módulos (Desde 1 hasta 6)	150



- ➔ Para validar las velocidades máximas de trabajo, es obligatorio seguir todas las directrices indicadas en los manuales y planos de montaje.
- ➔ Es esencial verificar que la posición de la grapa de fijación de módulos es acorde a la marcada por el fabricante del módulo fv.

- Bastidores premontados.
- Sistema modular.
- Carga de nieve: 40 kg/m2.
- Cargas de viento: Según la dirección del viento en el modelo computacional CFD.
- Cálculo estructural: Cálculo mediante EUROCÓDIGO 9.
- El sistema estructural es válido a nivel peninsular con una altura máxima de 15 metros con respecto al suelo.  
| Inclinadas → 15 metros
- Ambiente corrosivo C3.
- Si se superan las condiciones anteriores, consultar con MFR.



100% Reciclable

Marcado CE  
nº 2375/CPR/21/1014



STANDARD CODES	STANDARD TITLES
EN 1990	Eurocode: Basis of structural design
EN_1999-1-1	Eurocode 9: Design of aluminum structures-Part 1-1: General structural rules
UL 2703	Standard for Mounting Systems, Mounting Devices, Clamping/Retention Devices, and Ground Lugs for Use with Flat-Plate Photovoltaic Modules and Panels



Registro de productor de productos: ENV/2023/000022949