



Soluciones Estructurales Agrovoltaica. Frutales.



C/Pedregales nº16 · Don Benito (Badajoz)

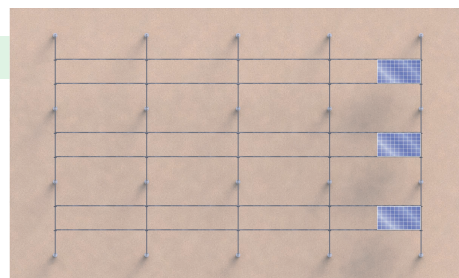
924 290 111

info@mfrenovables.com

www.mfrenovables.com

CARACTERÍSTICAS

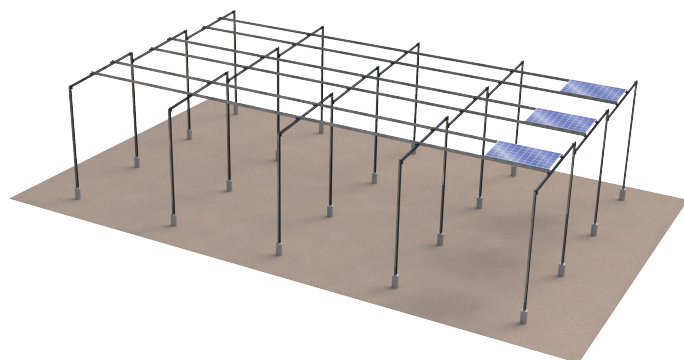
- Opciones de cimentación: Hincado directo/Pre-drilling + hincado/Micropilote
- Adaptación al terreno N-S: ± 15%
- Adaptación al terreno E-O: ± 10%
- Normativa y regulación: Cálculo, diseño y fabricación acorde a norma Eurocódigos
- Materiales de la estructura: Aceros de alta resistencia S275, S355 y S350
- Tipo de protección: Acero tipo Magnelis y Galvanizado (acorde a la corrosión de la zona)
- Tornillería: Grado 8.8 (o superior) / AISI 304
- Fijación módulos: Tornillos o grapas



GARANTÍAS



- Contra la corrosión: 25 años
- Garantía estructural: 10 años



Gracias al uso de acero Magnelis, la estructura cuenta con una capa de protección autorreparable, ideal para terrenos agresivos donde el hincado podría dañar galvanizados convencionales.

Estructura AGR-F Estructuras para frutas



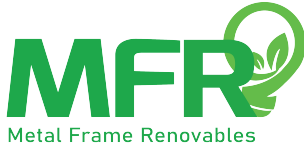
Marcado CE
nº 2375/CPR/21/1014
CE



Registro de productor de productos: ENV/2023/000022949



Soluciones Estructurales Agrovoltaica. Frutales.



C/Pedregales nº16 · Don Benito (Badajoz)

924 290 111

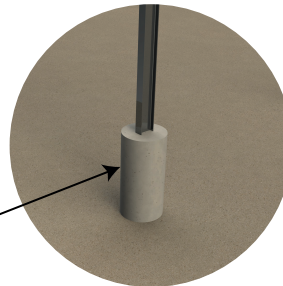
info@mfrenovables.com

www.mfrenovables.com



Solución agrovoltaica diseñada para **frutales** con marcos de plantación tradicionales y sistemas de recolección manual.

La estructura se diseñará permitiendo el uso de equipos auxiliares de recolección y teniendo en cuenta el marco de plantación de cada explotación. La disposición de los apoyos se define para su implantación entre árboles, evitando la ocupación de los pasillos de trabajo y favoreciendo la operatividad de la plantación.



STANDARD CODES	STANDARD TITLES
EN 1990	Eurocode: Basis of structural design
EN 1991-1-4	Eurocode 1: Actions on structures. Part 1-4: General actions- Wind actions
EN 1991-1-3	Eurocode 1: Actions on structures. Part 1-3: Snow loads
EN 1991-1-6	Eurocode 1: Actions on structures. Part 1-6: Actions during execution
EN 1993-1-3	Eurocode 3: Design of steel structures. General rules. Supplementary rules for cold-formed members and sheeting
EN 1993-1-5	Eurocode 3: Design of steel structures. Plated structural elements
EN 1993-1-8	Eurocode 3: Design of steel structures. Design of joints
EN 1993-1-9	Eurocode 3: Design of steel structures. Fatigue
EN 1993-1-10	Eurocode 3: Design of steel structures. Material toughness and through-thickness properties
EN 1993-5	Eurocode 3: Design of steel structures. Piling
EN_1999-1-1	Eurocode 9: Design of aluminum structures-Part 1-1: General structural rules
EN ISO 14713-1	Zinc coatings- Guidelines and recommendations for the protection against corrosion of iron and steel in structures- Part 1: General principles of design and corrosion resistance
UL 2703	Standard for Mounting Systems, Mounting Devices, Clamping/Retention Devices, and Ground Lugs for Use with Flat-Plate Photovoltaic Modules and Panels

Se retiene la facultad de realizar cambios. Las imágenes de los productos son ilustrativas y pueden variar respecto al producto final.