



Soluciones Estructurales Agrovoltaica. Frutales.



C/Pedregales nº16 · Don Benito (Badajoz)

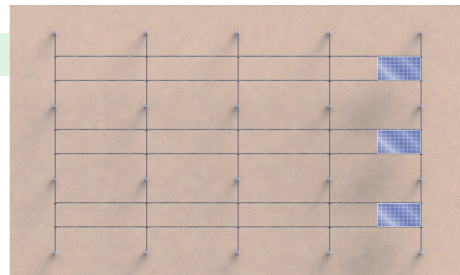
924 290 111

info@mfrenovables.com

www.mfrenovables.com

CARACTERÍSTICAS

- Opciones de cimentación: Hincado directo/Pre-drilling + hincado/Micropilote
- Adaptación al terreno N-S: ± 15%
- Adaptación al terreno E-O: ± 10%
- Normativa y regulación: Cálculo, diseño y fabricación acorde a norma Eurocódigos
- Materiales de la estructura: Aceros de alta resistencia S275, S355 y S350
- Tipo de protección: Acero tipo Magnelis y Galvanizado (acorde a la corrosión de la zona)
- Tornillería: Grado 8.8 (o superior) / AISI 304
- Fijación módulos: Tornillos o grapas

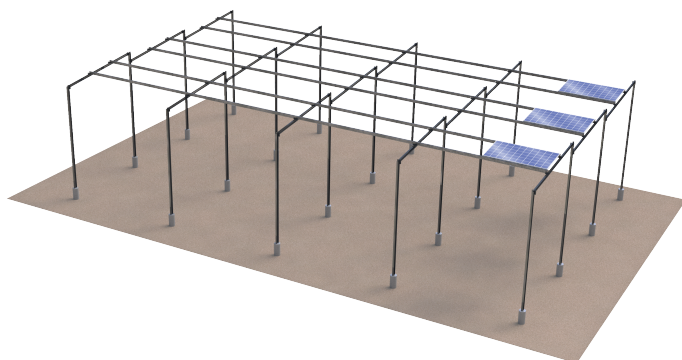


GARANTÍAS



Contra la corrosión: 25 años

Garantía estructural: 10 años



Estructura AGR-F Estructuras para frutas



Gracias al uso de acero Magnelis, la estructura cuenta con una capa de protección autorreparable, ideal para terrenos agresivos donde el hincado podría dañar galvanizados convencionales.



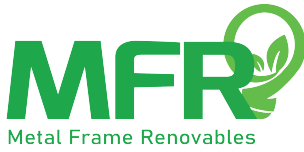
Marcado CE
nº 2375/CPR/21/1014
CE



Registro de productor de productos: ENV/2023/000022949



Soluciones Estructurales Agrovoltaica. Frutales.



C/Pedregales nº16 · Don Benito (Badajoz)

924 290 111

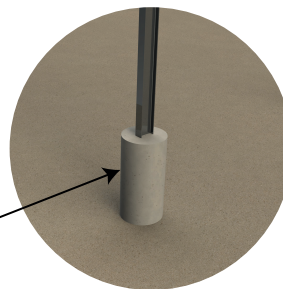
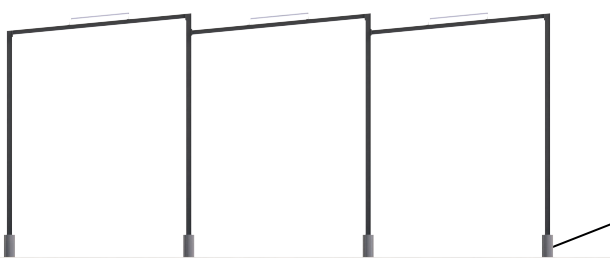
info@mfrenovables.com

www.mfrenovables.com



Solución agrovoltaica diseñada para **frutales** con marcos de plantación tradicionales y sistemas de recolección manual.

La estructura se diseñará permitiendo el uso de equipos auxiliares de recolección y teniendo en cuenta el marco de plantación de cada explotación. La disposición de los apoyos se define para su implantación entre árboles, evitando la ocupación de los pasillos de trabajo y favoreciendo la operatividad de la plantación.



STANDARD CODES	STANDARD TITLES
EN 1990	Eurocode: Basis of structural design
EN 1991-1-4	Eurocode 1: Actions on structures. Part 1-4: General actions- Wind actions
EN 1991-1-3	Eurocode 1: Actions on structures. Part 1-3: Snow loads
EN 1991-1-6	Eurocode 1: Actions on structures. Part 1-6: Actions during execution
EN 1993-1-3	Eurocode 3: Design of steel structures. General rules. Supplementary rules for cold-formed members and sheeting
EN 1993-1-5	Eurocode 3: Design of steel structures. Plated structural elements
EN 1993-1-8	Eurocode 3: Design of steel structures. Design of joints
EN 1993-1-9	Eurocode 3: Design of steel structures. Fatigue
EN 1993-1-10	Eurocode 3: Design of steel structures. Material toughness and through-thickness properties
EN 1993-5	Eurocode 3: Design of steel structures. Piling
EN_1999-1-1	Eurocode 9: Design of aluminum structures-Part 1-1: General structural rules
EN ISO 14713-1	Zinc coatings- Guidelines and recommendations for the protection against corrosion of iron and steel in structures- Part 1: General principles of design and corrosion resistance
UL 2703	Standard for Mounting Systems, Mounting Devices, Clamping/Retention Devices, and Ground Lugs for Use with Flat-Plate Photovoltaic Modules and Panels

Se retiene la facultad de realizar cambios. Las imágenes de los productos son ilustrativas y pueden variar respecto al producto final.