



# Soluciones Estructurales Agrovoltaica. Vid y cultivos en seto.



C/Pedregales nº16 · Don Benito (Badajoz)

924 290 111

info@mrenovables.com

www.mrenovables.com

## CARACTERÍSTICAS

- Opciones de cimentación Hincado directo/Pre-drilling + hincado/Micropilote
- Adaptación al terreno N-S ± 15%
- Adaptación al terreno E-O ± 10%
- Normativa y regulación Cálculo, diseño y fabricación acorde a norma Eurocódigos
- Materiales de la estructura Aceros de alta resistencia S275, S355 y S350
- Tipo de protección Acero tipo Magnelis y Galvanizado (acorde a la corrosión de la zona)
- Tornillería Grado 8.8 (o superior) / AISI 304
- Fijación módulos Tornillos o grapas



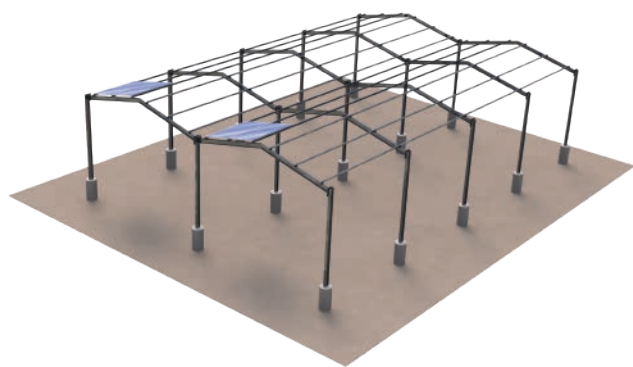
## GARANTÍAS

- Contra la corrosión 25 años
- Garantía estructural 10 años

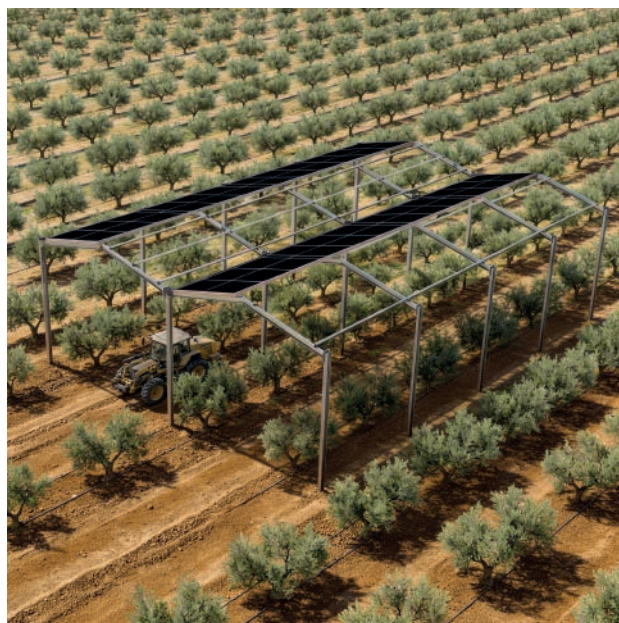


## Estructura AGR-VS

Estructuras para vid y cultivos en seto



Gracias al uso de acero Magnelis, la estructura cuenta con una capa de protección autorreparable, ideal para terrenos agresivos donde el hincado podría dañar galvanizados convencionales.



Marcado CE  
nº 2375/CPR/21/1014  
CE



Registro de productor de productos: ENV/2023/000022949

Se retiene la facultad de realizar cambios. Las imágenes de los productos son ilustrativas y pueden variar respecto al producto final.



# Soluciones Estructurales Agrovoltaica. Vid y cultivos en seto.



C/Pedregales nº16 · Don Benito (Badajoz)

924 290 111

[info@mfrenovables.com](mailto:info@mfrenovables.com)

[www.mfrenovables.com](http://www.mfrenovables.com)



Estructura agrovoltaica especialmente indicada para **viticultura y frutales en seto**, pensada para integrar de forma eficiente la actividad agrícola y la producción fotovoltaica.

La combinación de módulos y huecos libres favorece una adecuada aportación de luz al cultivo.

Además, la inclinación de los módulos, la altura y otros parámetros principales de la estructura pueden ajustarse en función de las necesidades del cliente y de las condiciones de cada proyecto.



STANDARD CODES	STANDARD TITLES
EN 1990	Eurocode: Basis of structural design
EN 1991-1-4	Eurocode 1: Actions on structures. Part 1-4: General actions- Wind actions
EN 1991-1-3	Eurocode 1: Actions on structures. Part 1-3: Snow loads
EN 1991-1-6	Eurocode 1: Actions on structures. Part 1-6: Actions during execution
EN 1993-1-3	Eurocode 3: Design of steel structures. General rules. Supplementary rules for cold-formed members and sheeting
EN 1993-1-5	Eurocode 3: Design of steel structures. Plated structural elements
EN 1993-1-8	Eurocode 3: Design of steel structures. Design of joints
EN 1993-1-9	Eurocode 3: Design of steel structures. Fatigue
EN 1993-1-10	Eurocode 3: Design of steel structures. Material toughness and through-thickness properties
EN 1993-5	Eurocode 3: Design of steel structures. Piling
EN 1999-1-1	Eurocode 9: Design of aluminum structures-Part 1-1: General structural rules
EN ISO 14713-1	Zinc coatings- Guidelines and recommendations for the protection against corrosion of iron and steel in structures- Part 1: General principles of design and corrosion resistance
UL 2703	Standard for Mounting Systems, Mounting Devices, Clamping/Retention Devices, and Ground Lugs for Use with Flat-Plate Photovoltaic Modules and Panels

Se retiene la facultad de realizar cambios. Las imágenes de los productos son ilustrativas y pueden variar respecto al producto final.